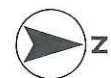


# 貸店舗・事務所

【使用面積】  
210.27㎡  
63.6坪

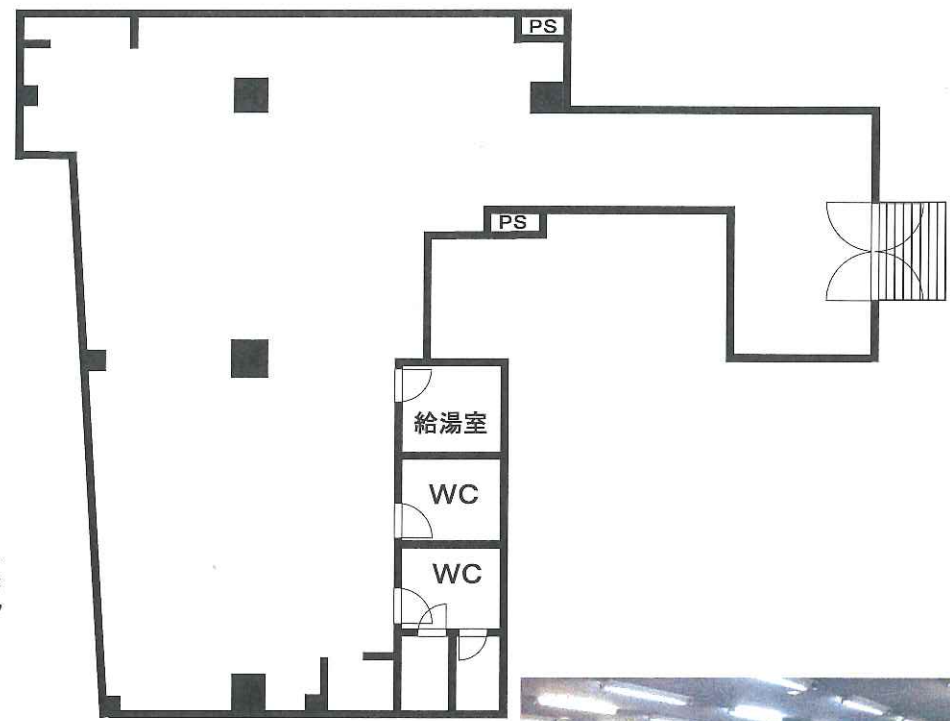


## 1F店舗事務所

### 業種相談

中央線「武蔵境」駅  
徒歩2分の立地条件

※駐輪場 別料金で応相談



物件種目	店舗・事務所		
最寄駅	武蔵境駅		
賃貸条件	賃料	620,000円(税込)	
		礼金1ヶ月(税込)	敷金3ヶ月
物件所在地	武蔵野市境南町2-5-12		
交通	中央線 武蔵境駅		
	最寄駅よりの距離	徒歩2分	
建物	建物名	ファミネス武蔵境1F	
	構造・規模	鉄筋コンクリート 造 階建	
	使用部分積	約210.27㎡ (約63.6坪)	
築年月	昭和57年築	契約期間	3年(更新可)
管理費等	43,000円(税込)		
面積		用途地域	
駐車場	なし		
現況	空き	引渡日	相談
道路幅員	m	接道状況(角地・間口)	
本体設備			
各戸設備	電気75A(動力有)・ガス・水道(25mm)		
備考	更新料:新賃料の1ヶ月		
	借家人賠償責任保険加入 敷金償却:解約時2ヶ月分		

図面と相違する場合は現況を優先致します。

東京都知事(1)第94867号  
株式会社 **ドリーミンホーム**

〒180-0023 東京都武蔵野市境南町2丁目5番10号  
☎ **0422-33-6633**  
FAX 0422(32)6638

■ 取引態様  
専任媒介

手数料	手数料割合	貸主	%	借主	%
	手数料配分の割合	元付	%	客付	100%